

番号	1
カテゴリー	ビッグデータ
キーワード	ビッグデータ、SNS 解析、統計分析、消費分析
サービス名	inbound insight (インバウンドインサイト)
運営・構築	株式会社ナイトレイ
URL	http://inbound.nightley.jp/

<特色>

1. 「訪日外国人旅行者がどこで何をしているのか？」を SNS 解析を中心に様々なデータを用いて解析して提供する web サービス。
2. メインの SNS 解析プランでは、SNS 上に公開されている投稿内容をリアルタイム解析。
3. 訪問施設やクチコミ・国籍・性別・移動経路などを解析してデータベース化し、インバウンド戦略の立案・実行・検証のベースとなる裏付けデータとして提供。
4. ナイトレイ独自の SNS 解析プラン以外にも、大手企業との事業提携により外部の統計データを解析して提供するメニューも多数。

<背景>

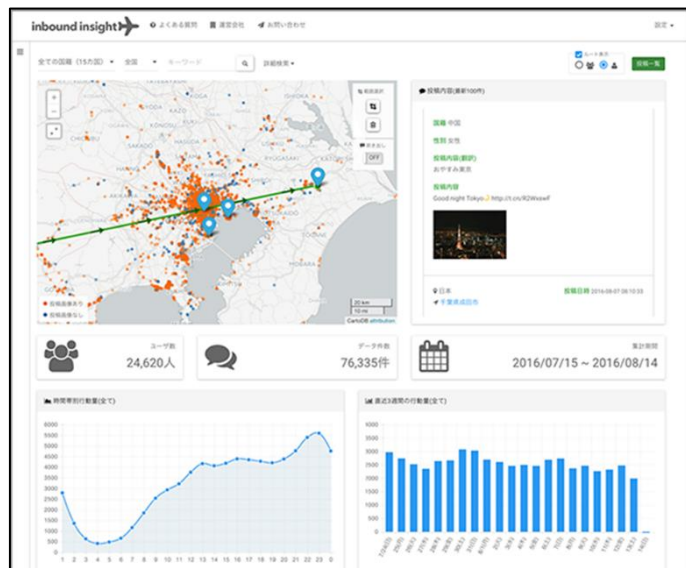
ナイトレイは、これまで把握することが難しかった訪日外国人旅行者の行動傾向や嗜好性を明らかにし、日本中のインバウンド関連ビジネスや、インバウンド向けの小売・観光業・地域活性化などを含めたマーケティング・ビジネス戦略策定をビッグデータの提供と解析で強力にサポートすることを目指して、inbound insight (インバウンドインサイト) をリリースした。

<内容・事例>

1.SNS 解析プラン

訪日外国人旅行者の SNS 投稿データを独自に収集・解析することで、月間約 2 万 2 千人の訪日外国人旅行者の周遊ルートや投稿内容、人気施設などを国籍毎にビジュアルイズして提供。

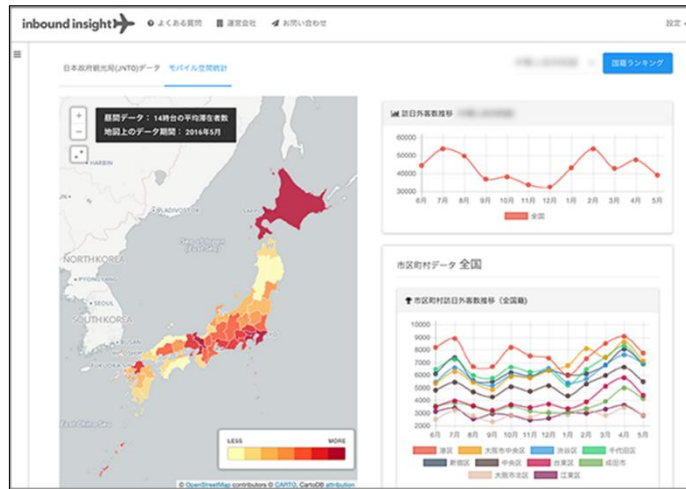
地域ごとの投稿内容表示(クチコミ、写真) / 人気施設ランキング / 周遊ルート解析 / 国籍 × 地域毎の年間推移解析 / 国籍は 15ヶ国対応



2. 統計データプラン

NTT ドコモが提供するモバイル空間統計と連携することで実現したプラン。訪日外国人旅行者の地域毎の滞在傾向の統計データをビジュアライズ。SNS 解析では捉えることが見づらい統計データを提供。

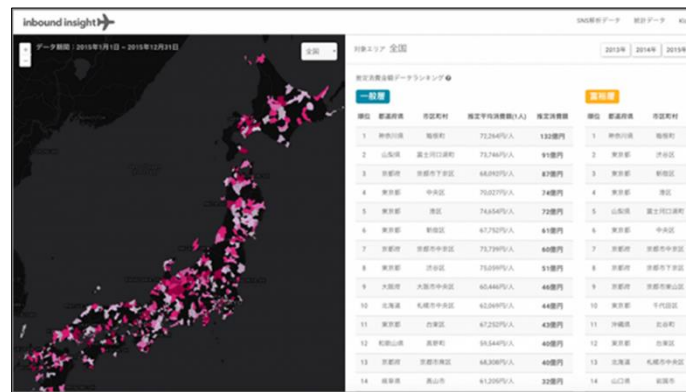
統計データとして都道府県別で訪日外国人の滞在数データが参照可能／データ期間は最新の 15 ヶ月分に対応／国籍は 50 カ国以上対応



3. 訪日消費データプラン

経済産業省が整備する宿泊実績データを基に、訪日外国人旅行者の推定消費額を提供するサービス。

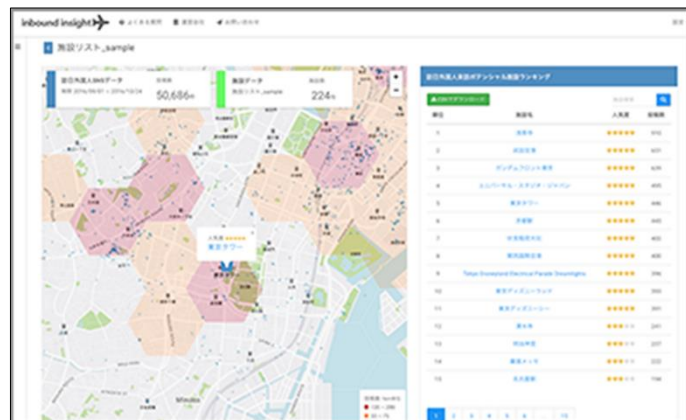
一般層・富裕層ごとの宿泊金額データランキング(市区町村別)／カテゴリー別推定消費金額(市区町村別)／過去 3 年間の月別消費金額の推移(市区町村別)／外国人観光客 1 人あたりの消費金額(市区町村別)／国籍は 15 ヶ国対応



4. 優先施設診断プラン

アップロードした施設・店舗に関連する SNS 解析データを閲覧することが可能。施設ごとの半径 500m 以内の SNS 投稿(最新1ヶ月分)から施設のポテンシャルランキングを表示。

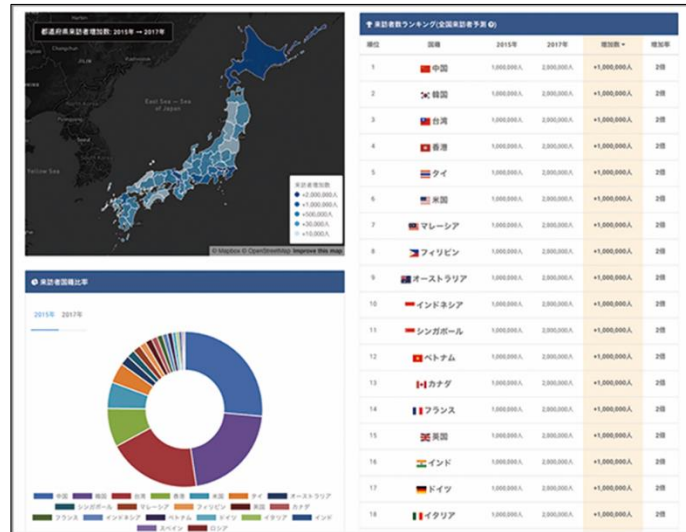
訪日外国人来訪ポテンシャル施設ランキング／アップロードした施設周辺の SNS 投稿の閲覧／解析対象データ対象詳細



5. 将来予測データプラン

株式会社三菱総合研究所が独自に開発した旅客流動需要予測モデル・訪日外国人版をもとに推定された 2030 年までの全国・都道府県毎の国籍別来訪者数を閲覧することが可能。

将来の国籍別の来訪者数予測と比較機能(全国+都道府県)／将来の国籍別の来訪者数ランキング表示(全国+都道府県)



6. 解析データ提供プラン

各種分析ツールや社内データを連動させた高度な分析や、コンサルティングサービス等を提供されている民間企業や自治体向けに解析結果データを提供。費用は出力項目・期間・地域等の条件により別途お見積り。

<実績>

サービス登録社数、5,000 社

<導入の効果>

訪日外国人向けマーケティングの計画・戦略を、データという「エビデンス(証拠)」を起点に立てられるようになる。これにより無駄なコスト削減と ROI 向上、効果検証(PDCA)へと繋がる。

<今後の方向性>

inbound insight の展開を通じて得られた知見を生かし、エビデンスデータの提供を中心に顧客のインバウンド戦略に関する様々な課題を解決するサービスを拡充予定。

<問い合わせ先>

担当者	株式会社ナイトレイ セールス&マーケティング
郵便番号	150-0036
住所	東京都渋谷区南平台町 15-11 南平台野坂ビル 4F
電話番号	—
e-mail	info@nightley.jp