

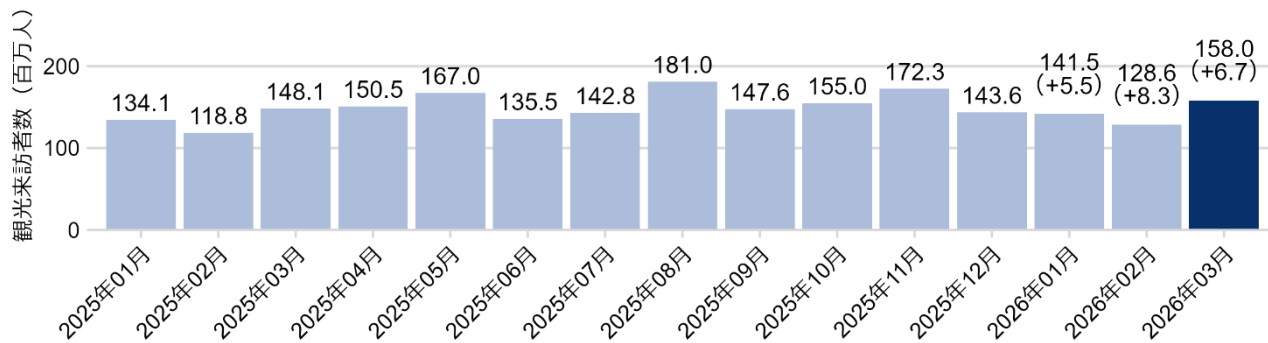
デジタル観光統計
オープンデータ

2026年3月観光来訪者数 延べ158.0百万人 対前年同月 6.7%増

公益社団法人日本観光振興協会（本部：東京都港区 会長 菰田正信・三井不動産株式会社代表取締役会長）は、デジタル観光統計オープンデータの2026年3月のデータを公表しました。

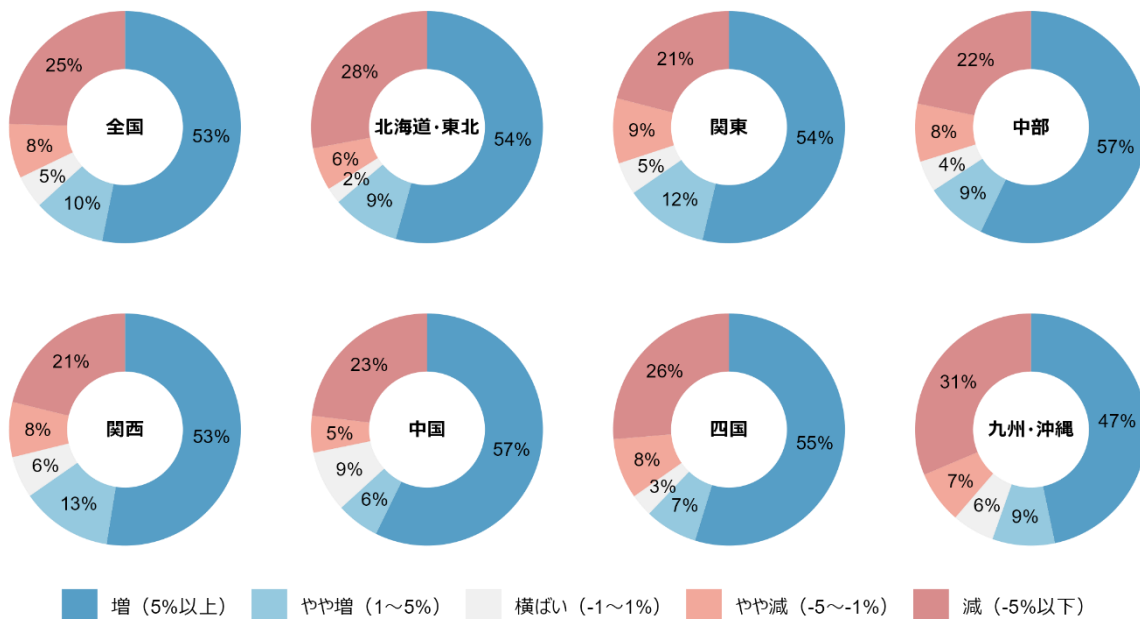
※令和7年度、都道府県の皆様にご協力頂きました観光地点確認・変更によるデータ更新を実施いたしました。2025年及び2026年1月～2月のデータは、それまで公開していたデータと異なりますのでご注意ください。

1. 月別 観光来訪者数（都道府県来訪者数の全国計・延べ人数）の推移



※（ ）内の値は対前年同月の増減率

2. 全国・ブロック別 市区町村観光来訪者数 対前年同月増減の割合



「デジタル観光統計オープンデータ」は、(株)プログウォッチャーが保有する位置情報データを使用した、全国の都道府県・市区町村の観光来訪者数を月別に集計したデータです(宿泊・日帰りを含みます)。毎月月上旬に前月データ(CSV)を日本観光振興協会ホームページにて公表しています。データ、集計方法等の詳細は公表ページをご確認ください。

また、本データは「[日本観光振興デジタルプラットフォーム \(デジプラ\)](#)」の基本機能に搭載しています。

なお、日本観光振興協会ホームページでは、観光庁、JNTO等の観光消費額、宿泊客数、旅行取扱状況、訪日外国人数、出国日本人数を「[観光に関わる基本統計データ](#)」として毎月とりまとめています。