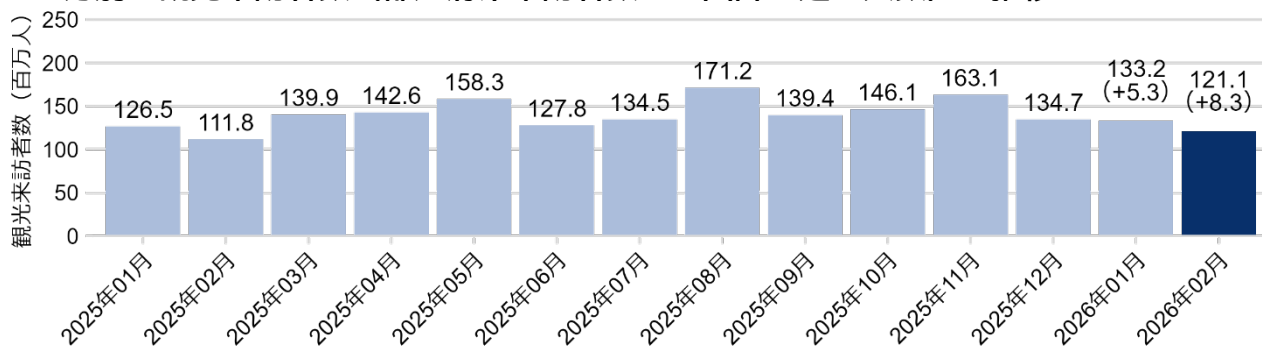


デジタル観光統計  
オープンデータ

## 2026年2月観光来訪者数 延べ121.1百万人 対前年同月 8.3%増

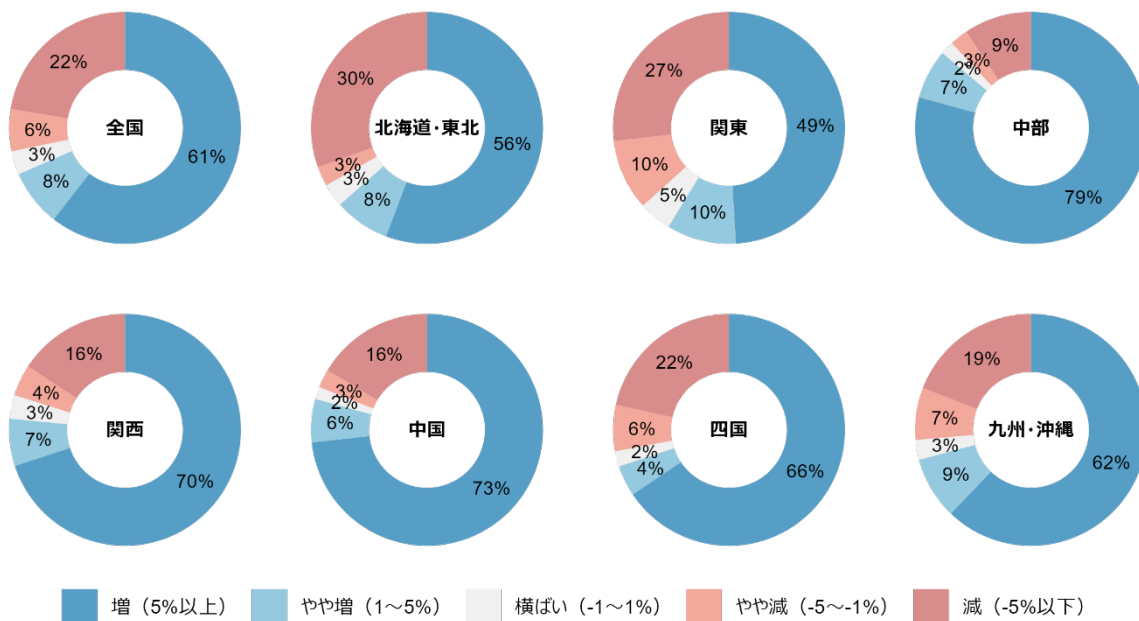
公益社団法人日本観光振興協会（本部：東京都港区 会長 菰田正信・三井不動産株式会社代表取締役会長）は、デジタル観光統計オープンデータの2026年1月のデータを公表しました。

### 1. 月別 観光来訪者数（都道府県来訪者数の全国計・延べ人数）の推移



※（ ）内の値は対前年同月の増減率

### 2. 全国・ブロック別 市区町村観光来訪者数 対前年同月増減の割合



「デジタル観光統計オープンデータ」は、(株)プログウォッチャーが保有する位置情報データを使用した、全国の都道府県・市区町村の観光来訪者数を月別に集計したデータです(宿泊・日帰りを含みます)。毎月月上旬に前月データ(CSV)を日本観光振興協会ホームページにて公表しています。データ、集計方法等の詳細は公表ページをご確認ください。

また、調査部では、「日本最大級の観光データ×AI」による観光振興計画・観光地経営戦略の策定支援を開始し、[「AI分析レポート」お試しキャンペーン\(無料\)を実施しています。「デジプラ×生成AI」分析やレポートの効果を是非ご実感ください。](#)