

観光予報プラットフォーム推進協議会による 地域の観光DX・デジタル支援メニューのご案内



観光予報プラットフォームは2016年の設立から、地域のデータ根拠に基づく戦略支援、観光関連事業者の生産性向上に向けた支援を進めてきました。

2022年度から、観光庁DX事業※と連携して進められている「日本観光振興デジタルプラットフォーム構築事業」に、2023年度から参画し、協議会構成員が持つソリューションやデータを提供し、地域の観光DX、デジタル支援を行っております。

日本観光振興 デジタルプラットフォーム



「日本観光振興デジタルプラットフォーム」とは

2022年度、(公社)日本観光振興協会は、地域の観光情報の全国的な整備と仕様の統一を行い、データの流通拡大を推し進めるため、地域と共有する共通のデジタルプラットフォーム「日本観光振興デジタルプラットフォーム」を構築しました。

【日本観光振興デジタルプラットフォーム推進コンソーシアムメンバー】
(公社)日本観光振興協会、(株)マーケティング・ボイス、ソフトバンク(株)
令和5年度から参画 観光予報プラットフォーム推進協議会

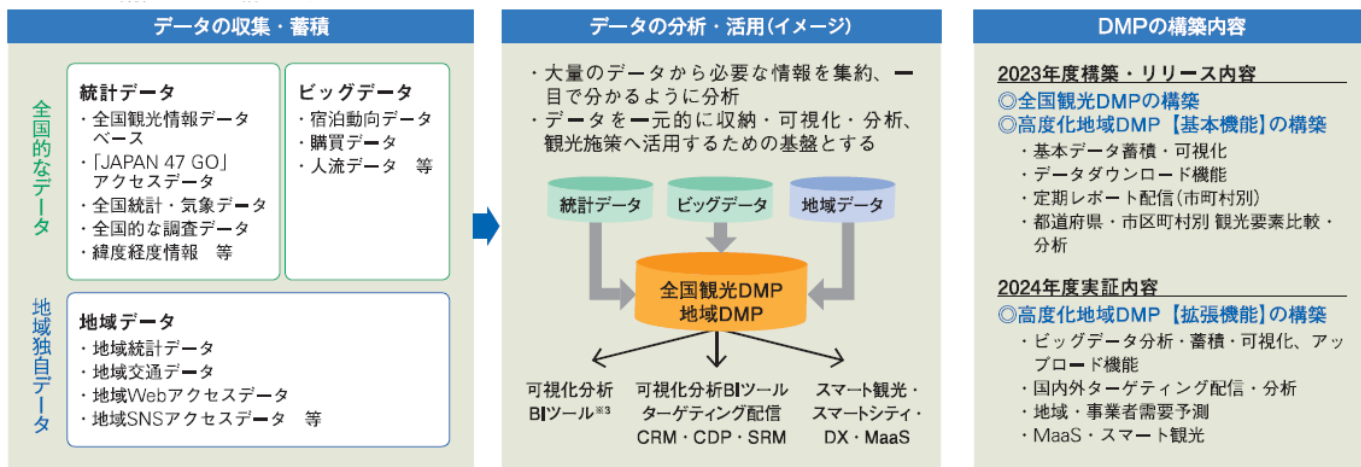
「日本観光振興デジタルプラットフォーム」による地域の目指す姿

2022年度、全国観光DMP(下表 機能・内容)の構築により、全国各地関係者、観光関連事業者によるデータ活用を推進し、各地域での観光を起点とする地域の支援を目指して参ります。

具体的なゴールは、地域および地域の事業者が自発的にマーケティングデータを分析・活用し、独自のターゲット戦略やポジショニング、マーケティング施策に活用し、OODA*のループを回すことです。

OODAとは、Observe(観察)、Orient(方向付け)、Decide(意思決定)、Act(行動)のこと。

観光予報プラットフォーム推進協議会構成員は地域の施策に合わせてソリューション・データを提供します。



※「日本観光振興デジタルプラットフォーム構築事業」は以下の観光庁の事業にて採択されたものです。

- ・令和4年度 DX(デジタルトランスフォーメーション)の推進による観光・地域経済活性化実証事業
- ・令和5年度 事業者間・地域間におけるデータ連携等を通じた観光・地域経済活性化実証事業

【事業内容に関するお問い合わせ】

(公社)日本観光振興協会 調査研究部門観光情報担当

TEL: 03-6435-8335 E-mail: kankouyohou@nihon-kankou.or.jp

【観光予報プラットフォーム推進協議会構成員】

(公社)日本観光振興協会(事務局)、(株)JTB、(株)オープントーン、KNT-CTホールディングス(株)、(株)日本旅行、(株)プログウォッチャー、三井住友カード(株)、(株)JSOL、Azira、ジオルダン(株)

A. 全国観光DMP・高度化地域DMP【基本機能】

提供名称	提供企業	概要
基本機能	日本観光振興協会 運営・管理: オープントーン	<ul style="list-style-type: none"> ▶基本データの都道府県・市区町村別の可視化 ・統計・調査・ビッグ(宿泊・人流・購買)データ ・Webサイトアクセス(Googleアナリティクス4) ・デジタル観光統計オープンデータ・日別推移等 ▶日本の観光概況分析 ▶地域の訪問者分析 ▶地域の経済状況・観光資源・志向分析 ▶地域の比較分析 ▶上記、全てのレポートサービス

詳細内容

【システム全体像・搭載データ】

全国観光DMP・高度化地域DMP【基本機能】の機能イメージ



■全国観光DMP搭載データ

統計データ

- 宿泊旅行統計 (市町村別)
- ・延べ宿泊者数 (総数・国内居住地・国籍)
- ・定員稼働率、利用客室数
- 旅行・観光消費動向調査 (市町村別)
- 訪日外国人統計調査 (市町村別)
- 入出国数統計: 出入国者数 (市町村別)
- RESAS: 人口・産業 (都道府県別)
- デジタル観光統計オープンデータ (市町村別)
- (観光入込客数 (国内) の統計)

ビッグデータ (観光予報PF)

- 宿泊: 居住地・国籍別宿泊者数 (市町村別)
- 年代、旅行形態、価格帯、予約タイミング
- 人流: 国内・インパウンドの来訪者、国籍別動向 (市町村別)
- 消費: キャッシュレス消費単価 (都道府県別)
- 観光: 全国観光情報データベース (JAPAN 47 GO) (市町村別)
- Web: JAPAN 47 GOアクセスの傾向・属性 (都道府県別)

調査データ (日本観光振興協会)

- 観光の実感と志向 (都道府県別)
- ・宿泊観光旅行の満足度
- ・来訪回数
- ・再来訪 (リピーター) 意向
- ・旅行先での行動
- ・旅行での費用割合
- ・利用交通手段
- 数字で見る観光
- ・観光レクリエーション施設数
- 観光基礎統計
- ・日本全体の観光動向 (国内旅行、訪日旅行)

【主な機能】

全国観光DMP・高度化地域DMP【基本機能】の機能イメージ



ダッシュボード①: 地域の観光概況



ダッシュボード②: 地域の観光分析 (来訪者分析)



ダッシュボード③: 地域の魅力分析



ダッシュボード④: 他地域との比較



B. 高度化地域DMP【拡張機能】と追加可能なデータ・機能

提供名称	提供企業	概要
拡張機能	日本観光振興協会 運営・管理: オープントーン	高度化地域DMP【基本機能】の拡張版 BI機能 Amazon QuickSight > 独自・市区町村別のダッシュボード構築 > データダウンロード > データアップロード > 蓄積化

詳細内容

地域専用ダッシュボードは、日本観光振興デジタルPFの拡張機能で、以下の特徴を持ったサービスです。

- 地域だけの専用ダッシュボードを構築
- 地域が保有するデータの登録・表示
- 全国観光DMPの搭載データも利用可能



B. 高度化地域DMP【拡張機能】と追加可能なデータ・機能

提供名称	提供企業	概要
①宿泊動向 (国内外) 月次更新	観光予報プラットフォーム推進協議会	<p>①宿泊動向 定期配信レポート 【提供項目】市町村別</p> <ul style="list-style-type: none"> ・過去1年間の宿泊動向 ・日別の宿泊実績 ・宿泊者の属性情報(大人・子供) ・参加形態、食事条件 ・一人当たり購入単価 ・予約タイミング ・来訪者ランキング <p>②外国人出入国統計レポート(法務省外国人出入国統計) 【提供項目】市町村別</p> <ul style="list-style-type: none"> ・国籍別、空港・港湾別、都道府県別 ・月別の入国・出国者数をグラフ等 ・観光予報プラットフォームの宿泊者数との関係も同時参照可能
②人流分析 (インバウンド) 月次更新	観光予報プラットフォーム推進協議会 データ:Azira	<p>インバウンド人流分析レポート 【提供項目】市区町村別、月別</p> <ul style="list-style-type: none"> ・来訪者の居住国ランキング ・月別居住国推移 ・居住国ヒートマップ ・居住国別の来訪地ランキング
③観光情報	日本観光振興協会	<p>全国観光情報データベース</p> <p>①静態情報 【提供項目】ロケーション情報など</p> <p>②動態情報 【提供項目】季節情報・イベント情報など</p>

B. 高度化地域DMP【拡張機能】と追加可能なデータ・機能

追加機能	提供企業	概要
宿泊データ分析システム	JTB	▶宿泊施設等が保有している観光客のデータを収集し、施設ごと・地域ごとに宿泊者数の推移や国籍別の消費額等、観光客の傾向を可視化し、属性別の分析を可能とするシステム。 ▶広域分析・先予約・需要予測・セグメント分析等の追加機能有。

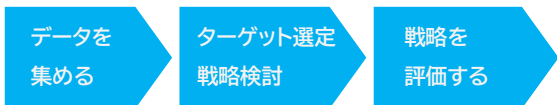
詳細内容

サービス概要 宿泊データ分析システム

こんな課題を抱えていませんか？

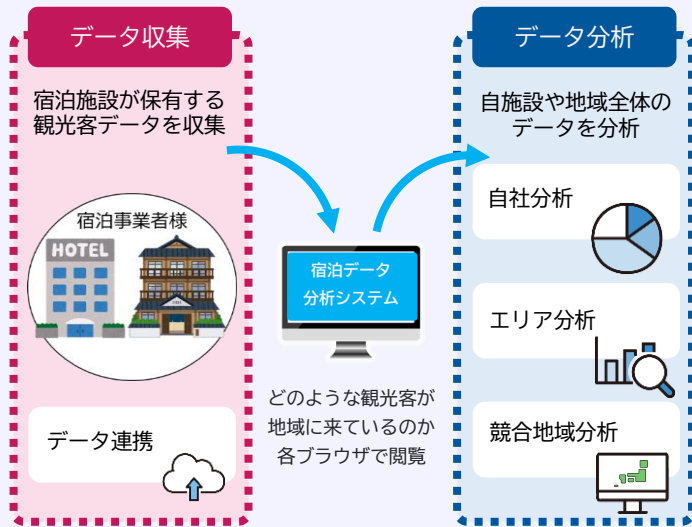
- ✓データが無く、経営戦略は“カン”や“経験”が頼り。
- ✓個別のデータはあるが、地域全体の傾向は分からない。
- ✓一部施設のデータから考えてみたが、正しいのか。
- ✓データ収集に時間と労力がかかり、時期を逸している

宿泊データ分析システムで解決！！



宿泊データ分析システムは、地域独自プラットフォームを簡単、安価に導入可能です。**エビデンスを元に観光戦略策定したい地域を強力にサポート**致します。

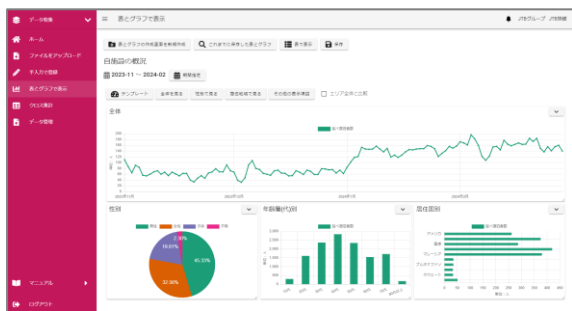
～ システムイメージ ～



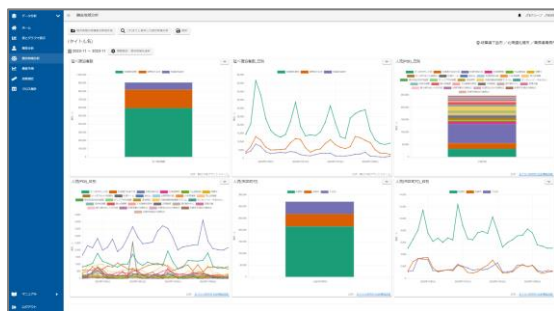
< システムの特徴 >

宿泊データ分析システムは【データ収集画面】、【データ分析画面】の2つの機能で構成しています。【データ収集画面】では自施設データの登録や自施設のデータ分析が可能です。【データ分析画面】では地域全体のデータ分析が可能です、

▼データ収集画面



▼データ分析画面



【導入実績】※2024年2月現在

ニセコプロモーションボード、秩父地域御もてなし観光公社、下呂温泉観光協会、秋田犬ツーリズム、吉野ビスターズビューロー、高知県東部観光協議会、とやま観光推進機構、岐阜県観光連盟、秋田県庁、ヨロン島観光協会、栗原市観光物産協会、麒麟のまち観光局、高野町、湯河原町、宮津市、京丹後市、廿日市市

その他多数地域で導入準備中です。

【導入費用】※税抜

初期設定費用 20万円
月額利用料 3万円
(利用50IDまで)

<費用について>
データ収集時に係る費用やカスタマイズによる費用、説明会費用等がご要望により別途かかります。まずはご相談ください。

【カスタマイズ機能】

ご要望に応じて柔軟に対応いたします。ご相談ください。(有料)

【参考カスタマイズ】

国内人流分析、訪日人流分析、入湯税自動計算、産業連関表による域内経済波及把握、県単位の広域分析機能、先予約表示機能、域内RevPER表示、等

宿泊データ分析システム 問い合わせ先

株式会社 JTB 霞が関事業部 観光DX推進チーム
E-mail: data@jtb.com

B. 高度化地域DMP【拡張機能】と追加可能なデータ・機能

追加機能	提供企業	概要
経済波及効果分析	オープントーン	<ul style="list-style-type: none"> ▶ イベント効果分析(宿泊者数・訪問者数) ▶ 建築投資の効果分析

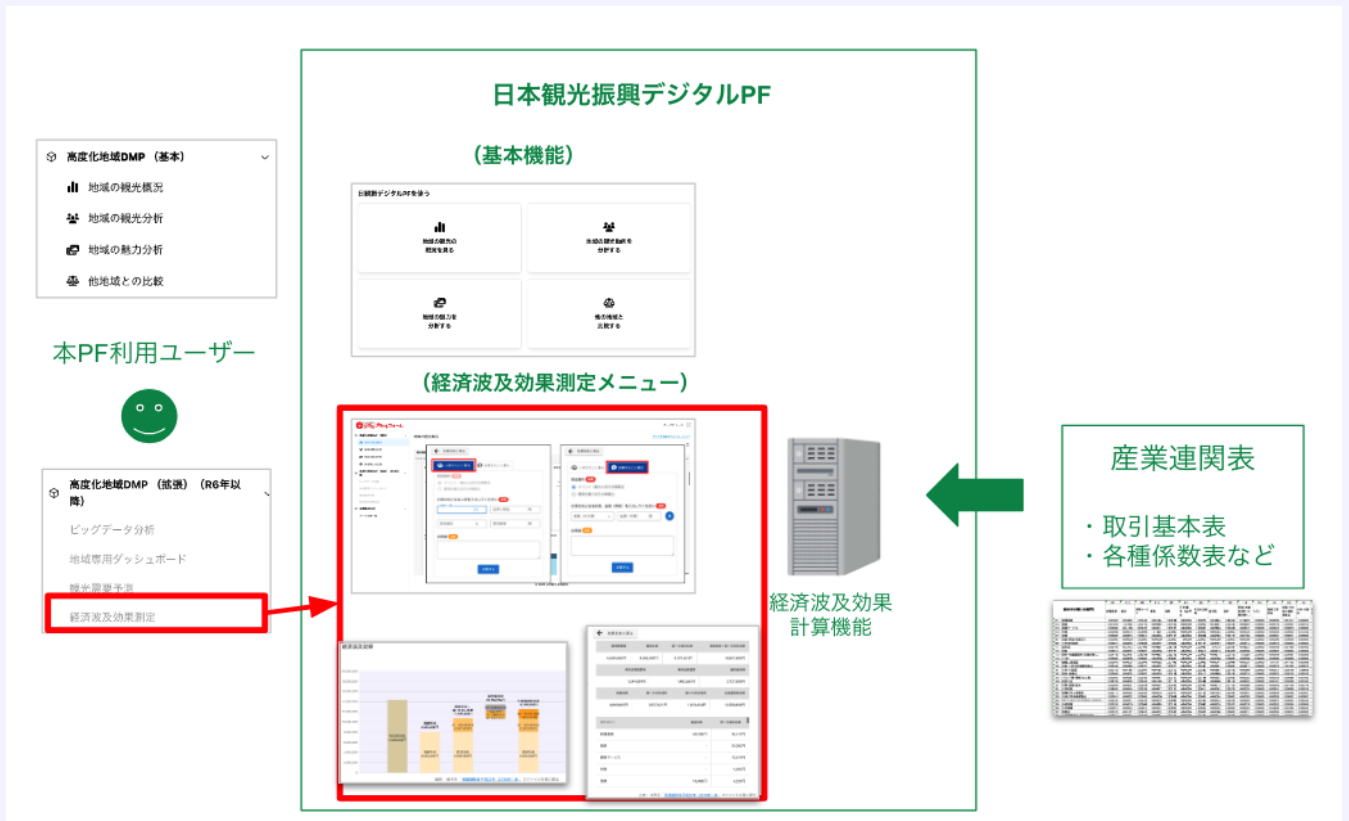
詳細内容

経済波及効果分析機能は、都道府県単位で公表されている産業連関表や市町村独自で作成した産業連関表を活用し、

- ・ 特定期間のイベントに対する経済効果の測定
- ・ 観光政策に対する経済効果の測定
- ・ 建築投資に関する効果測定

を実施するための機能です。

人数や単価といった数字で入力し、経済波及効果を算出、専門的な知識がなくても、簡易的に利用できます。



B. 高度化地域DMP【拡張機能】と追加可能なデータ・機能

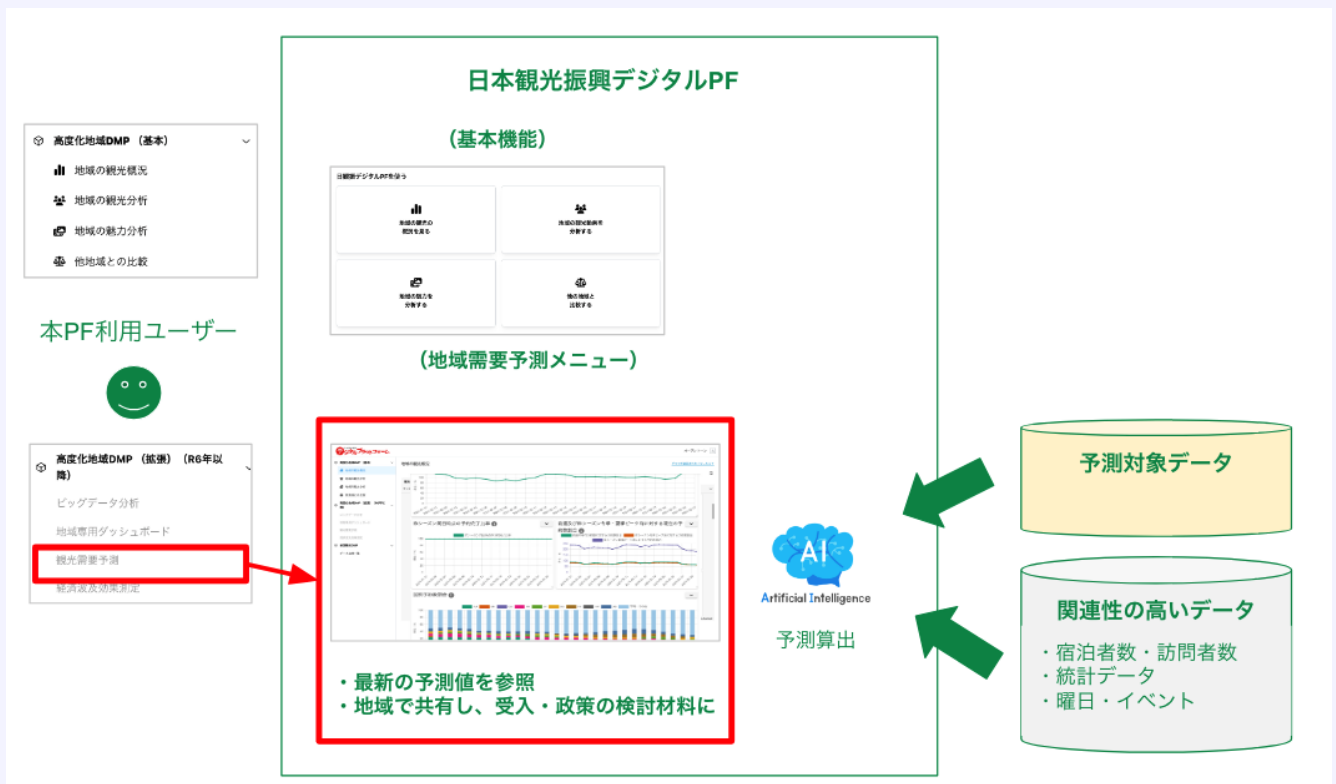
追加機能	提供企業	概要
地域需要予測 簡易版 月次更新	オープントーン	<ul style="list-style-type: none"> ▶特定エリアの宿泊者・訪問者数予測 ▶予測データは月に2回更新

詳細内容

地域需要予測機能は、日本観光振興デジタルPFの拡張機能で、以下の特徴を持ったサービスです。

- 地域単位で予測したいデータを登録、先の予測値を算出
- 予測値や実績傾向を並べた専用レポート画面の提供
- 予測値はデータの更新頻度に合わせて定期的に更新

地域に訪れる宿泊者の予約状況や訪問者に加えて、定期的にモニタリングしたい項目について、実態と予測を見ながら、観光地経営の判断に役立つ指標を提供します。



B. 高度化地域DMP【拡張機能】と追加可能なデータ・機能

追加機能	提供企業	概要
地域需要予測の地域向けカスタマイズ	JSOL	<ul style="list-style-type: none">▶各地域から個別に提供されたデータを取り込んで、特定の目的に合致する予測モデルへカスタマイズ 例1:特定の宿泊施設のデータを取り込んで、対象の宿泊施設の需要予測モデルを構築。 例2:特定地域の商店のPOSデータを取り込んで、対象店舗の売上予測モデルを構築。
地域DMP構築支援	JSOL	<ul style="list-style-type: none">▶地域に特化した地域DMPを構築▶地域DMPには次の2種類のデータを取り込み<ul style="list-style-type: none">・全国観光DMP・高度化地域DMPから必要な全国データ・地域が保有するローカルデータ

C.ビッグデータ 高度化地域DMP【拡張機能】と連携可能

提供名称	提供企業	概要
ビッグデータ① 宿泊動向データ	観光予報プラットフォーム推進協議会	【提供項目】月次集計 市区町村別 ・過去1年間の宿泊動向・日別の宿泊実績・日別の予測 ・宿泊者の属性情報(大人・子供)・参加形態、食事条件 ・一人当たり購入単価・予約タイミング・来訪者ランキング等

詳細内容

●宿泊データのご利用

- ・観光予報プラットフォームでは、日本全体の宿泊データのうち、約2億泊以上（2020年6月末現在）のサンプリングデータ（店頭、国内ネット販売、海外向けサイトの販売）を抽出し、宿泊者数の実績、予測データを算出しています。
- ・データコンテンツは都道府県または市区町村単位でご利用いただけます。
- ・ご利用可能なデータについては下記を対象としております。

■宿泊データ・宿泊予報データプラン（エリア指定）

概要 : 指定エリアの「宿泊・予報データ」のご提供

内容 : 宿泊データ及び宿泊予報データ

対象エリア : 1市区町村

集計期間 : 直近3か月間の宿泊データ
ご契約月から3か月先の宿泊予報データ

納品回数 : 2回（1カ月）

データ更新頻度 : 2週間に1回

備考 : 予測に必要なデータが十分に存在しない市区町村の場合は、都道府県単位でのご提供となります。

【データ内容】

項目（宿泊データ）	項目（宿泊予報データ）
宿泊年月	宿泊予定月
宿泊先都道府県	宿泊先都道府県
宿泊先市区町村	宿泊先市区町村
宿泊者居住国	宿泊者予測数
宿泊者居住都道府県	
宿泊者総日数（人泊）	

■集計プラン（エリア指定）

概要 : 任意項目のクロス集計データのご提供

内容 : 宿泊データ属性別クロス集計データ

対象エリア : 1エリア（都道府県or市区町村）

集計期間 : 任意の3か月間分のデータ

納品回数 : 1回

【集計サンプル】

	表例：宿泊日		表例：参加形態						
	合計	不明	家族	夫婦、カップル	女性グループ	男性グループ	男女グループ	一人	
2017/8/28	12,484	0	991	1,982	2,620	1,101	2,906	2,884	
2017/8/29	9,534	0	793	1,761	2,378	771	991	2,840	
2017/8/30	8,125	0	617	1,717	2,488	639	440	2,224	
2017/8/31	8,851	0	330	1,894	2,400	1,343	594	2,290	
2017/9/1	12,848	0	445	4,410	2,720	732	1,072	3,469	
2017/9/2	19,634	0	1,282	4,567	6,958	785	1,883	4,159	
2017/9/3	17,740	0	994	3,678	5,885	863	1,805	4,515	
2017/9/4	9,527	0	340	2,475	2,276	575	340	3,521	
2017/9/5	10,948	0	105	2,998	2,406	1,115	706	3,618	
...	
...	

【データ内容】

表例	項目（宿泊予報データ）
居住国	居住国
居住都道府県	居住都道府県
年齢層	年齢層
宿泊日	—
宿泊日数	宿泊日数
予約日	—
参加形態	参加形態
購入単価層	購入単価層
食事条件	食事条件
交通手段	交通手段
大人・小人	大人・小人

●地域加工データのご利用

- ・地域加工データでは「1. 宿泊データのご利用」をより細かく集計した詳細データをご提供しております。地域に特化した「宿泊集計情報」や「動向推移」についてご希望に応じたデータのご利用が可能となります。

■参考事例

①四半期毎の着地市区町村別の平均宿泊料の集計

例：年度ごとの全国市区町村平均宿泊料のデータをご提供

②地震災害前後の都道府県宿泊動向の分析

例：地震災害発生前後における月次の宿泊者推移の分析データ抽出を実施。

また、予約動向についても地震災害発生前後における変動分析データを抽出。

③2016年度〇〇県観光データの分析

例：2016年の〇〇県宿泊情報を分析する為、以下のデータレポートを作成。

- ・宿泊動向（国内外包含、国内別、国外別）
- ・属性情報（国内外包含）
- ・来訪者ランキング（上位10位）

C.ビッグデータ 高度化地域DMP【拡張機能】と連携可能

提供名称	提供企業	概要
ビッグデータ② 人流－国内人流分析 データ	ブログウォッチャー 九州経済調査協会	【提供項目】商品名：観光人流モニタリングサービス「おでかけウォッチャー」 データ出所：デジタル観光統計(国内版) 1)発地市区町村別観光来訪者数 (着地都道府県/市区町村別、観光スポット別) 2)性年代別観光来訪者数 (着地都道府県/市区町村別、観光スポット別) 3)観光スポット間周遊者数(直前/直後別) ※デジタル観光統計オープンデータの観光地点・共通データに対応
ビッグデータ③人流－ 国内・インバウンド人流 分析データ	ブログウォッチャー オープントーン	【提供項目】商品名：観光人流ダッシュボード(仮) データ出所：デジタル観光統計(国内版)、デジタル観光統計(訪日版) 1)発地市区町村別観光来訪者数 (着地都道府県/市区町村別、観光スポット別) 2)性年代別観光来訪者数 (着地都道府県/市区町村別、観光スポット別) 3)観光スポット間周遊者数(直前/直後別) ※デジタル観光統計オープンデータの観光地点・共通データに対応
ビッグデータ④ 人流－インバウンド人流 分析データ 国外200カ国超の約5.3億 人分の人流ビッグデータ	Azira	【提供項目】 商品名：人流データ基盤「Vista(ビスタ)」基本版 (Aziraのサービス名:Pinnacle Report/Vista Insights) 1) 指定範囲内の訪問地点情報をヒートマップで表示 2) 曜日別訪問傾向グラフ 3) 時間帯別訪問傾向グラフ 4) 周遊範囲の表示 5) 推定居住地 6) 推定勤務地 7) 訪問前後30分の通過地点情報
ビッグデータ⑤ 人流－インバウンド人流 分析データ 国外200カ国超の約5.3億 人分の人流ビッグデータ	Azira	【提供項目】 商品名：人流データ基盤「Vista(ビスタ)」拡張版 (Aziraのサービス名:Pinnacle Data/Vista Data Explorer) 1) 指定範囲内の訪問地点 2) 曜日別訪問傾向 3) 時間帯別訪問傾向 4) 周遊範囲 5) 推定居住地 6) 推定勤務地 7) 訪問前後24時間までの通過地点
ビッグデータ⑥ 人流－インバウンド人流 分析データ 国外200カ国超の約5.3億 人分の人流ビッグデータ	Azira	【提供項目】 商品名：人流データ基盤「Vista(ビスタ)」カスタム版 (県市区町村レベルの広域版を選択される場合) 1) 指定範囲内の訪問地点情報レポート (このレポートはID別のタイムスタンプ、緯度経度情報を持っています) このデータを集計し直すことで下記がわかります。 ・エリア内に居た人々の所在(緯度・経度)と数 ・訪問トレンド(日時、週次、月次、年次) ・時間帯別の訪問トレンド 2) 推定居住地レポート 海外、国内ともにユニーク人数分それぞれに確認できます。 3) 推定勤務地レポート 海外、国内ともにユニーク人数分それぞれに確認できます。
ビッグデータ⑦ キャッシュレス消費動向 データ	三井住友カード	商品名：カステラ ①都道府県単位の国内・インバウンドの消費単価表示 ②都道府県単位の国内・インバウンドTOP3シェア・消費単価表示 ③都道府県単位の国内・インバウンドTOP3シェア・消費単価推移

D. ソリューション 高度化地域DMP【拡張機能】と連携可能

提供名称	提供企業	概要
ターゲティング配信サービス①	ブログウォッチャー	ブログウォッチャー社が許諾を得た国内月間3,000万アクティブ利用者数に対して、行動履歴をもとにしたターゲティング配信を行います。 例:直近1年以内に自地域に訪した〇〇地域居住者を対象に広告配信、自地域の会員制商業施設に訪した方を対象に広告配信
ターゲティング配信サービス②	Azira	【提供内容】商品名:Allspark 以下の2パターンがあります。 1) ご利用者がAllsparkの管理画面に直接アクセスして、ターゲットを設定してご利用する場合 2) Aziraがご要件を伺い、ご要望の条件に従って、ターゲティングを行い、キャンペーンを設定、運用をする場合(ほとんどの場合こちらになると考えます)
MaaS	ジョルダン	商品名:乗換案内 スマートシティモード ジョルダン乗換案内アプリ内及び、webサイトとのデュアルインターフェイスによる、特定地域の観光情報や移動手段にスコープした「地域ブランドモード」の提供。
スマート観光	ジョルダン	商品名: デジタル技術の活用で、旅行者と地域に利便性と持続可能な観光を促進するアプローチです。経路検索×あらゆる移動手段・観光商材との結合=J MaaSプラットフォームの提供が、地域のスマート観光を実現します。

E. 観光人材育成サービス 高度化地域DMP【拡張機能】と連携可能

提供名称	提供企業	概要
観光DX人材育成プログラム eラーニング	JSOL	▶デジタルリテラシーとして、DX、データ活用、ビジネススキル等の基礎的な講座の動画配信 ▶1テーマあたり、1時間前後のものが中心
観光DX人材育成プログラム 個別カスタマイズ研修	JSOL	▶デジタルリテラシーとして、DX、データ活用、ビジネススキル等の業界に合わせてカスタマイズした研修カリキュラム(オンライン集合研修想定) ▶多くの時間を演習やグループワークに費やし、実践力を要請することが目的の研修 ▶1テーマあたり、数日のものが中心。
観光DX人材育成プログラム 動画販売	JSOL	▶動画ファイル提供型の研修プログラム ▶お客様の組織内にて、動画ファイルをそのまま公開可能 2時間程度の研修にて、DXの基礎、DX人材、先端技術の概要や事例等をご紹介
観光DX人材育成プログラム ワークショップ	JSOL	▶集合型のワークショップ ▶4, 5名ごとにチームに分かれて。グループワークを通して、地域創生に向けて、課題や解決策の検討、データ活用方針のアイデア出し等を実施 ▶各チームにはJSOLのファシリテーターが参加し、メンバーのアイデア創発を支援

E. 観光人材育成サービス 高度化地域DMP【拡張機能】と連携可能

提供名称	提供企業	概要
観光予報DS	JTB	<ul style="list-style-type: none"> ▶ STEAM&探究学習プログラム ▶ プランは、総合編・データ分析編・両方実施の3プラン ▶ 講師によるデータ活用講座を実施、全7～8時間構成

詳細内容

サービス概要 観光予報DS

観光予報DSとは

観光予報DSは、宿泊実績、宿泊予測や観光に関連する観光ビッグデータをベースに、町屋地域の課題を見つけ、データを分析し、根拠をもとに解決アイデアの創出までをサポートするSTEAM学習アプリケーションです。

小学校から大学まで、段階的に観光産業の知識や、観光産業の構造に関する知識を習得するだけでなく、観光に関する取り組みを行うことで、地域にどのような効果をもたらすのかを楽しみながら学ぶことが可能です。



街の特徴を調べる

○データから街や地域の特徴・課題を見つける
 ▶各自治体の人口・産業・気象などのデータ確認



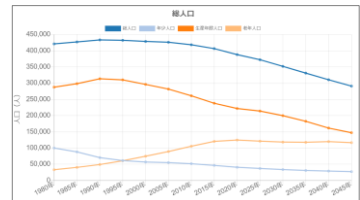
データ分析

○データを掛け合わせ分析し、相関を調べる
 ▶相関分析・他都市との比較・過去との比較

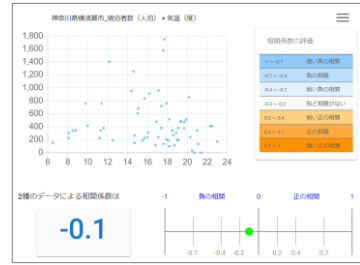


旅で学ぶ地域経済

○解決策の波及効果を分析する
 ▶仮説案の経済波及効果を予測



■「街の特徴を調べる」の一例（総人口推移）



■「データ分析」の一例（宿泊と気象相関分析）

観光予報DSを活用した未来探究ゼミナール

未来探究ゼミナールとは

観光や地域活性化をテーマとした地域探究学習です。観光に関連するビッグデータが集まった『観光予報DS』で、地域の魅力や課題をデータで明らかにし、未来への課題・アイデアを考え、まとめ、発信する協働型探究プログラムです。

総合編



課題設定から成果発表までの一連の探究活動を実践できる基本プラン。観光予報DSや観光予報プラットフォームなどのデータを根拠として活用し、地域の課題を自分事として捉え、未来を思い描くグループ探究プランです。

データ分析編



身近なデータや、観光・地域に関するビッグデータを活用し、データ分析の基本を楽しみながら学びます。数学や情報との連携だけではなく、地域探究活動での高度なデータ活用を目指します。

未来探究祭



未来探究ゼミナール実施校対象の地域探究のコンテスト&交流イベント、体育祭・文化祭・合唱祭などに負けない成果発表や交流の場として、コンテスト参加経験がない生徒でも気軽に参加できます。

未来探究ゼミナールの実施風景



課題の設定



情報の収集



整理・分析



まとめ・表現

実績!
 2020年度～
 110校
 15,754名
 が利用

観光予報プラットフォーム有料会員メニュー

ご利用メニュー

観光予報プラットフォームではご利用方法に応じたプランをご提供しております。

「地域の基礎情報を気軽に確認できるツールとして利用したい」

「より細かな観光動向の分析を行いたい」

「定期的なレポート配信で自身の地域状況を簡単に把握したい」など

あなたの利用目的に応じたプランにて観光予報プラットフォームをご活用ください。

観光予報プラットフォーム

		無料会員 フリープラン	(1) 有料会員 P12~	(2) オプション 定期配信レポート付 P15~	(3) オプション 外国人入出国 統計レポート P16~
		¥0	一般：¥10,000/月 自治体：¥5,000/月	一般：¥15,000/月 自治体：¥8,000/月	一般：¥15,000/月 自治体：¥8,000/月
マイページ	週間観光予報	○	○	○	○
	今日の動向	○	○	○	○
観光予報機能	週間予報	○	○	○	○
	月間予報	○	○	○	○
	データ表示	×	○	○	○
観光実績集計機能	日別集計	○	○	○	○
	月別集計	○	○	○	○
	グラフで見る	○	○	○	○
	属性毎の詳細データ分析	×	○	○	○
	データ表示	×	○	○	○
	クロス集計:固定	○	○	○	○
	クロス集計:複数	×	○	○	○
オープンデータ機能	外国人入出国統計	×	×	×	○
地域の資源情報	地域のポテンシャル	○	○	○	○
レポート機能	月間レポート	×	○	○	○
	定期配信レポート	×	×	○	○
地域選択(新規)		2地域	10地域まで選択可	10地域まで選択可	10地域まで選択可

ご利用ケース

手軽にお試し

施策に役立つデータを収集したい
地域の観光資源や宿泊動向を確認したい
そんなあなたは

無料プラン ¥0/月

宿泊動向・予測の把握

視覚的なデータ参照

観光資源情報の参照

動向を知りたい

より細かな分析を行いたい
データを参照して具体的な施策を立案したい・そんなあなたは

有料プラン(一般) ¥10,000/月

宿泊動向・予測の把握

視覚的なデータ参照

観光資源情報の参照

過去データとの比較分析

属性毎の詳細データ分析

データ表示

複数地域で分析

観光予報をフル活用したい

細かな分析に定期的レポートに加え、
外国人の動向を分析・蓄積していきたい
そんなあなたは

全プラン ¥20,000/月

宿泊動向・予測の把握

視覚的なデータ参照

観光資源情報の参照

過去データとの比較分析

属性毎の詳細データ分析

データ表示

複数地域で分析

指定エリア定期配信レポート

外国人入出国統計レポート

※上記プランは全て税別表記
自治体、観光協会、DMOは自治体価格対象となります
自治体日本観光振興協会 正会員は1割引



観光予報プラットフォーム

お問い合わせ窓口

公益社団法人日本観光振興協会

調査研究部門 観光情報担当 観光予報プラットフォーム推進チーム
住所：〒105-0001 東京都港区虎ノ門3-1-1 虎の門三丁目ビルディング6階
TEL：03-6435-8335
E-mail：kankouyohou@nihon-kankou.or.jp

株式会社JTB

霞が関事業部
住所：〒100-6051 東京都千代田区霞が関3-2-5 霞が関ビルディング23階
TEL：03-5539-2818
E-mail：visitjapan@jtb.com

株式会社オープントーン

観光ビッグデータ事業部
住所：〒101-0041 東京都千代田区神田須田町2丁目5-2 須田町佐志田ビル6F
E-mail：kbd-sales@opentone.co.jp

KNT-CTホールディングス株式会社

国内旅行部（地域交流事業担当）
住所：〒163-0239 東京都新宿区西新宿2-6-1 新宿住友ビル39F
TEL：03-5325-8536

株式会社日本旅行

営業企画本部 地方創生推進本部 地方創生推進部
住所：〒103-8266 東京都中央区日本橋1-9-1 日本橋ダイヤビルディング11階
TEL：03-6895-7775
E-mail：chihou@nta.co.jp

株式会社ブログウォッチャー

プロフィールパスポート事業部 おでかけ研究所
住所：〒104-0033 東京都中央区新川1-3-17 新川三幸ビル9F
TEL：03-6705-9205
E-mail：odekake-ml@blogwatcher.co.jp

三井住友カード株式会社

マーケティング本部 データ戦略部
住所：〒135-0061 東京都江東区豊洲2-2-31 SMBC豊洲ビル
TEL：03-6365-0602
E-mail：custella_qa@smbc-card.com

株式会社JSOL

未来共創デジタル本部
住所：〒102-0074 東京都千代田区九段南1-6-5 九段会館テラス
E-mail：rfi@jsol.co.jp

Azira

日本市場担当
住所：〒104-0061 東京都中央区銀座3-4-1 大倉別館5階
TEL：090-8315-2487
E-mail：takeshi@azira.com

ジオルダン株式会社

MaaSデザイン部
住所：〒160-0022 東京都新宿区新宿2-5-10 アーバンセンター新宿7F
TEL：03-5369-4051
E-mail：appli-plan@jorudan.co.jp