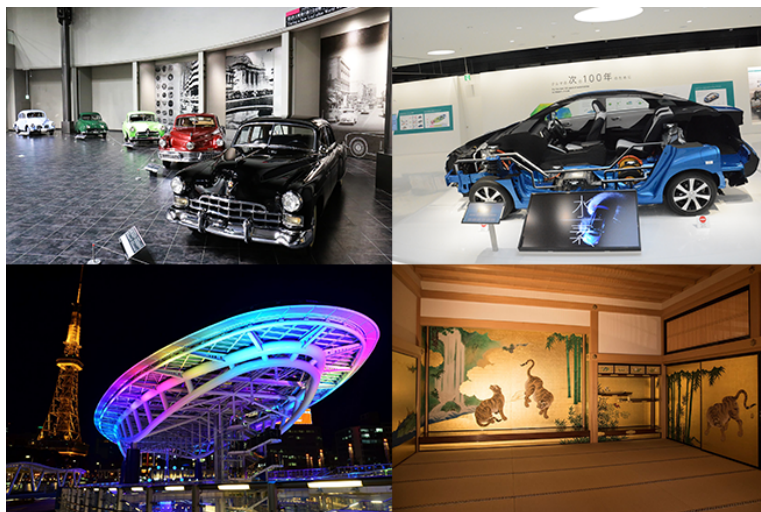


愛知県 「トヨタ」ハイブリッドカー、水素ガス燃料電池車などエコカー開発やトヨタ生産方式による高品質なクルマづくりを学ぶ



日本の機械産業の発展・近代化に貢献したトヨタグループの企業理念、トヨタが目指す、クルマを通じた豊かな社会と最新の車づくりを展示物や映像によりご紹介します。

【日程】

見学箇所①～③から選択ください。それ以外の施設、長期間の研修、視察も対応可能です。ご相談ください。

【行程】



①トヨタ産業技術記念館

繊維機械と自動車の産業・技術の変遷を展示

日本初の動力織機や自動織機、独創的な環状織機などを発明し、日本の機械産業の発展・近代化に貢献したトヨタグループの創始者、豊田佐吉の足跡をご紹介します。



②トヨタ博物館

日・米・欧の自動車の歴史を一望できる博物館（写真提供：トヨタ博物館）

トヨタ自動車創立50周年を記念し創立した博物館で、2019年4月に開館30周年を迎えます。ガソリン自動車誕生から現代までの自動車の歴史を、国内外の車両約140台で紹介。企画展や各種イベント、車両の走行披露なども開催しています。



③トヨタ会館(工場視察)

エコカー開発への多面的な取組みや高品質なクルマづくりを紹介

燃料電池自動車をはじめ、エコカー開発への多面的な取組みやトヨタ生産方式による高品質を目指したクルマづくりをご紹介します。

【地域のおすすめ】



地域のおすすめ1 「なごやめし」

味噌カツ、手羽先、ひつまぶしなど、名古屋と近郊の地域独特のメニュー。古くから親しまれているものからB級グルメまで、種類も味もバラエティー豊かです。



地域のおすすめ2 「オアシス21」

名古屋の中心街・栄のランドマーク。ガラスの大屋根「水の宇宙船」には水が流れ、美しい波紋を描いています



地域のおすすめ3 「名古屋城本丸御殿」

尾張藩主の居所・政庁だった建物で、天守とともに国宝に指定されていました。戦災により焼失しましたが、復元工事が完成しました。

INFORMATION

開催期間	2019年02月01日～2020年12月31日
所要時間	8時間程度
対象年齢	10歳～70歳
最少催行人数	1人
受入最大人数(募集人員)	50人
雨天時対応	不可
事前予約	不要
予約受付期限	28日前00:00まで

(PDF印刷)